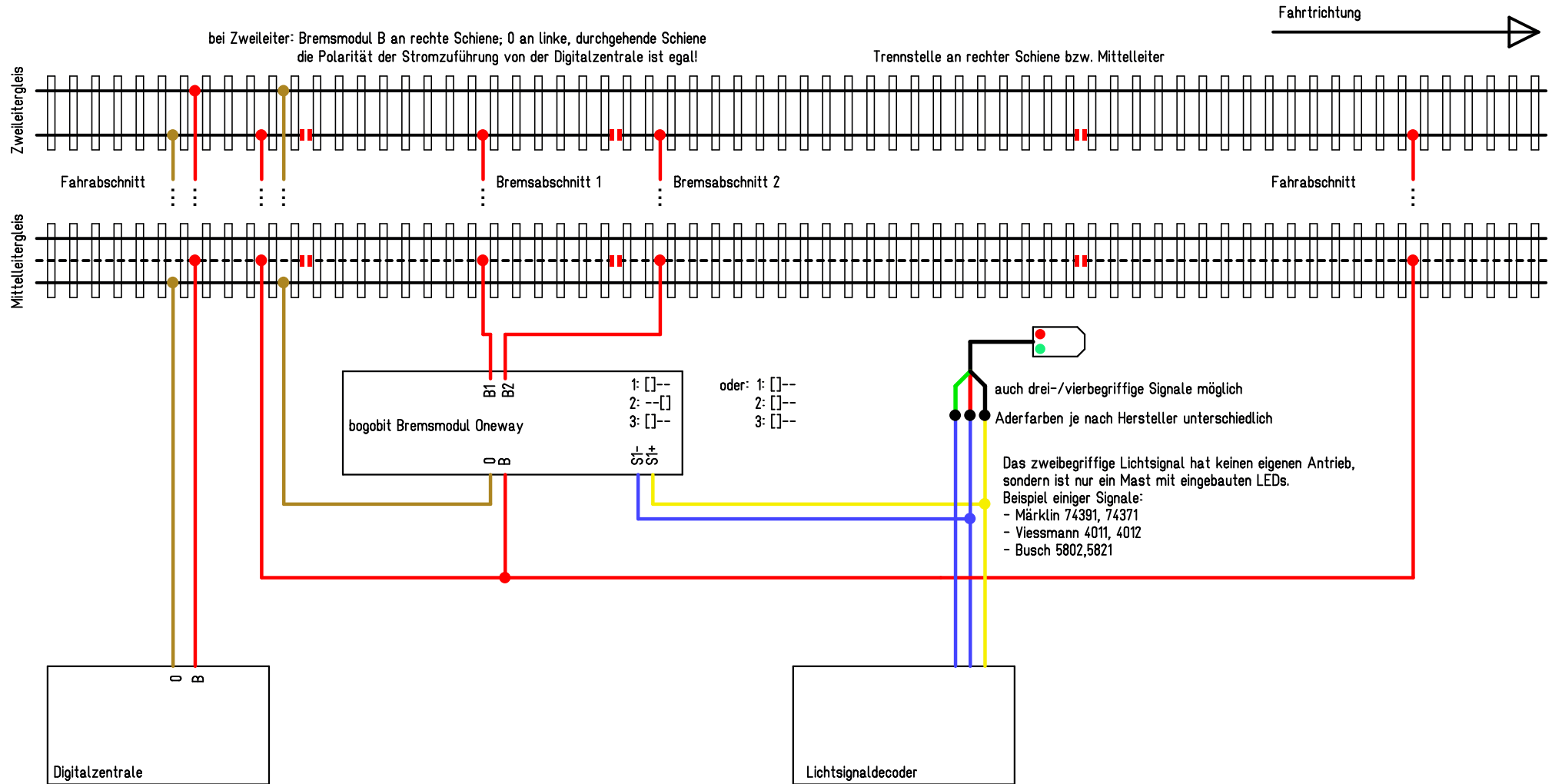


bogobit Bremsmodul Oneway (Simplex)

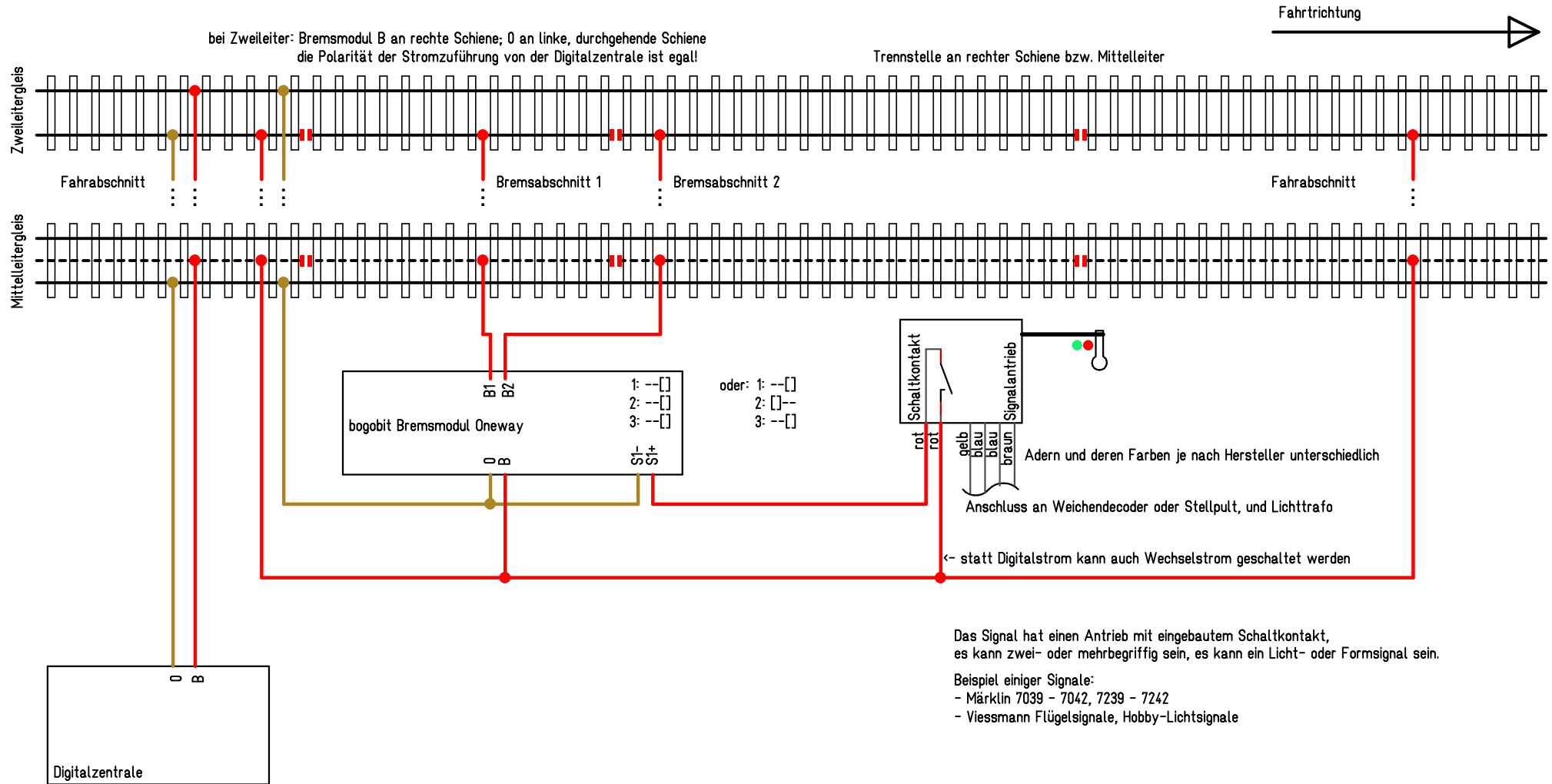
Anschluss mit LED-Lichtsignal



Maßstab	100,00%	Firma	<i>bogobit</i>	Zeichner	Grob	Blatt	1
Anderung	12.02.10			Titel Bremsmodul Oneway Anschluss			
Ausgabe	13.02.10						
Datei	Bremsmodul Simplex 3_2 Anschluss 20100212a.T3001			Schutzvermerk ISO 16016 beachten. All rights reserved. Refer to ISO 16016.			

bogobit Bremsmodul Oneway (Simplex)

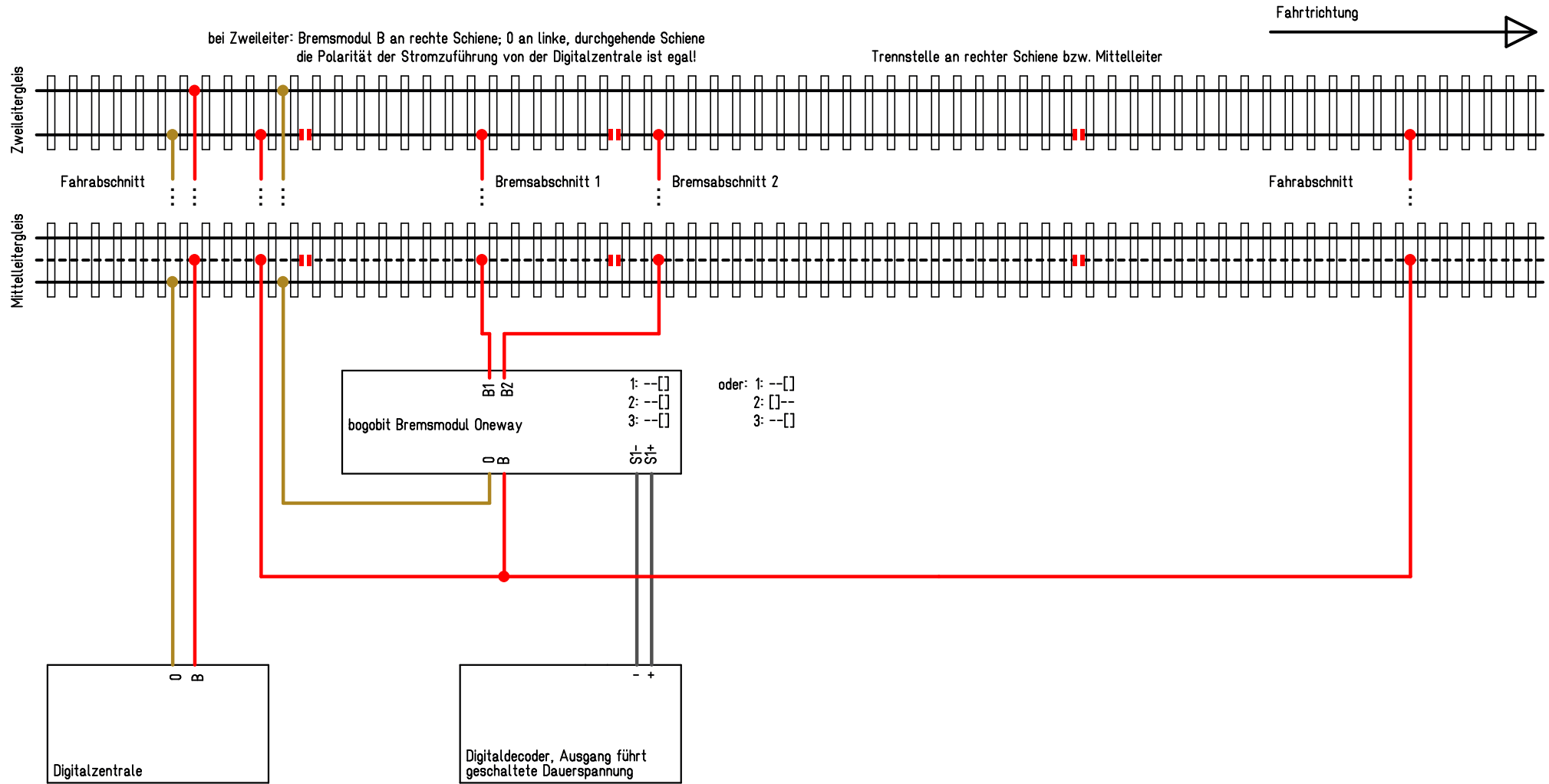
Anschluss mit Formsignal / Signal mit Antrieb



Maßstab	100,00%	Firma	bogobit	Zeichner	Grob	Blatt	2
Anderung	12.02.10			Titel Bremsmodul Oneway Anschluss			
Ausgabe	13.02.10						
Datei	Bremsmodul Simplex 3_2 Anschluss 20100212a.T3001			Schutzvermerk ISO 16016 beachten. All rights reserved. Refer to ISO 16016.			

bogobit Bremsmodul Oneway (Simplex)

Anschluss mit Digitaldecoder mit Schaltspannung



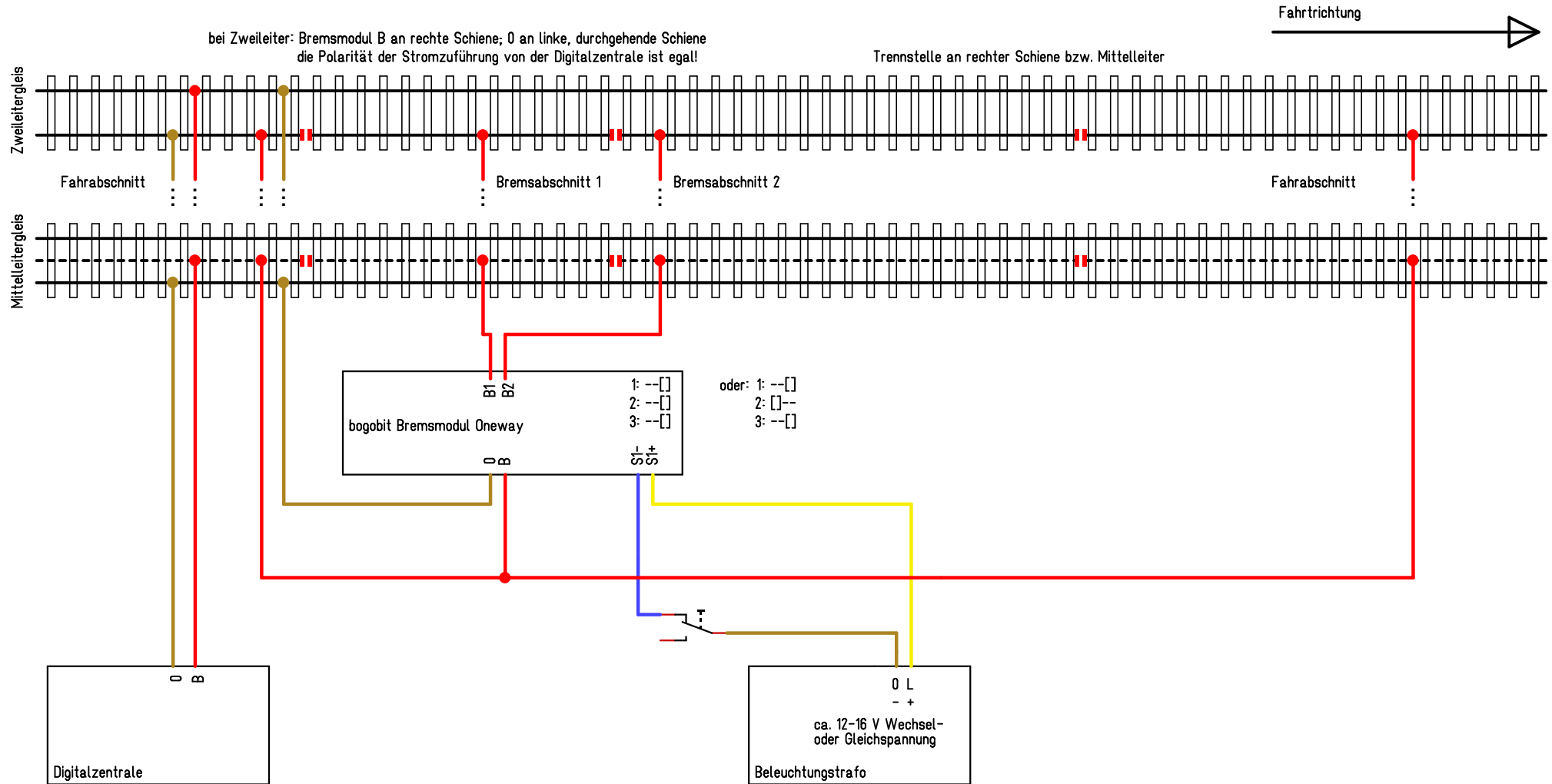
Beispiel einiger Schaltdecoder:

- ESU SwitchPilot 51800 (im k84 Modus)
- www.digital-bahn.de Weichzwei mit Schaltausgängen

Maßstab	100,00%	Firma	<i>bogobit</i>	Zeichner	Grob	Blatt	3
Anderung	12.02.10			Titel			
Ausgabe	13.02.10			Bremsmodul Oneway Anschluss			
Datei	Bremsmodul Simplex 3_2 Anschluss 20100212a.T3001			Schutzvermerk ISO 16016 beachten. All rights reserved. Refer to ISO 16016.			

bogobit Bremsmodul Oneway (Simplex)

Ansteuerung mit Schalter

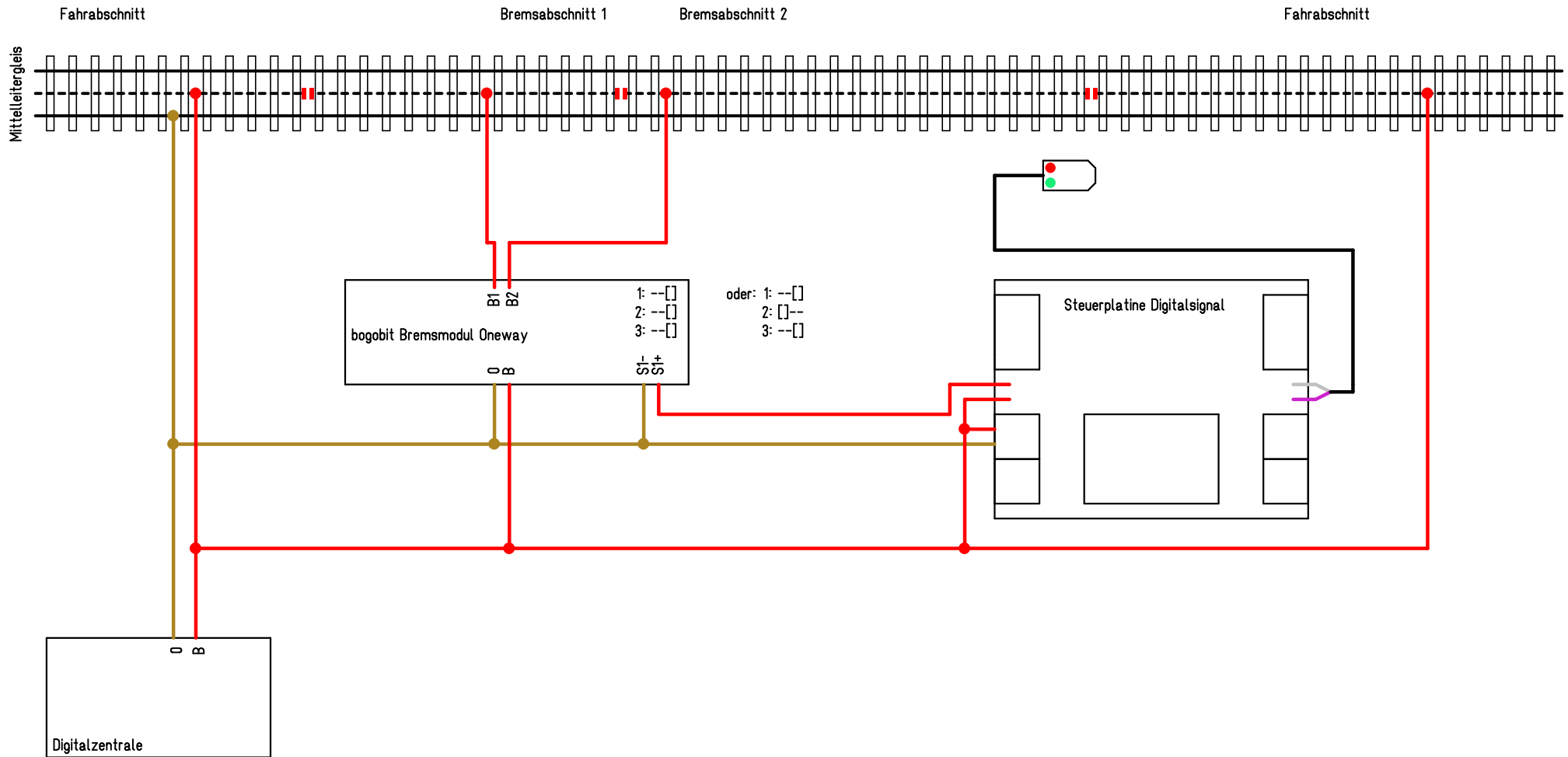


Der Schaltkontakt kann mit einem Schalter oder Schaltdecoder realisiert werden
 Beispiel einiger Schaltdecoder:
 - Märklin 60840
 - Viessmann 5213

Maßstab	100,00%	Firma	bogobit	Zeichner	Grob	Blatt	4
Änderung	12.02.10			Titel Bremsmodul Oneway Anschluss			
Ausgabe	13.02.10						
Datei	Bremsmodul Simplex 3_2 Anschluss 20100212a.T3001			Schutzvermerk ISO 16016 beachten. All rights reserved. Refer to ISO 16016.			

bogobit Bremsmodul Oneway (Simplex)

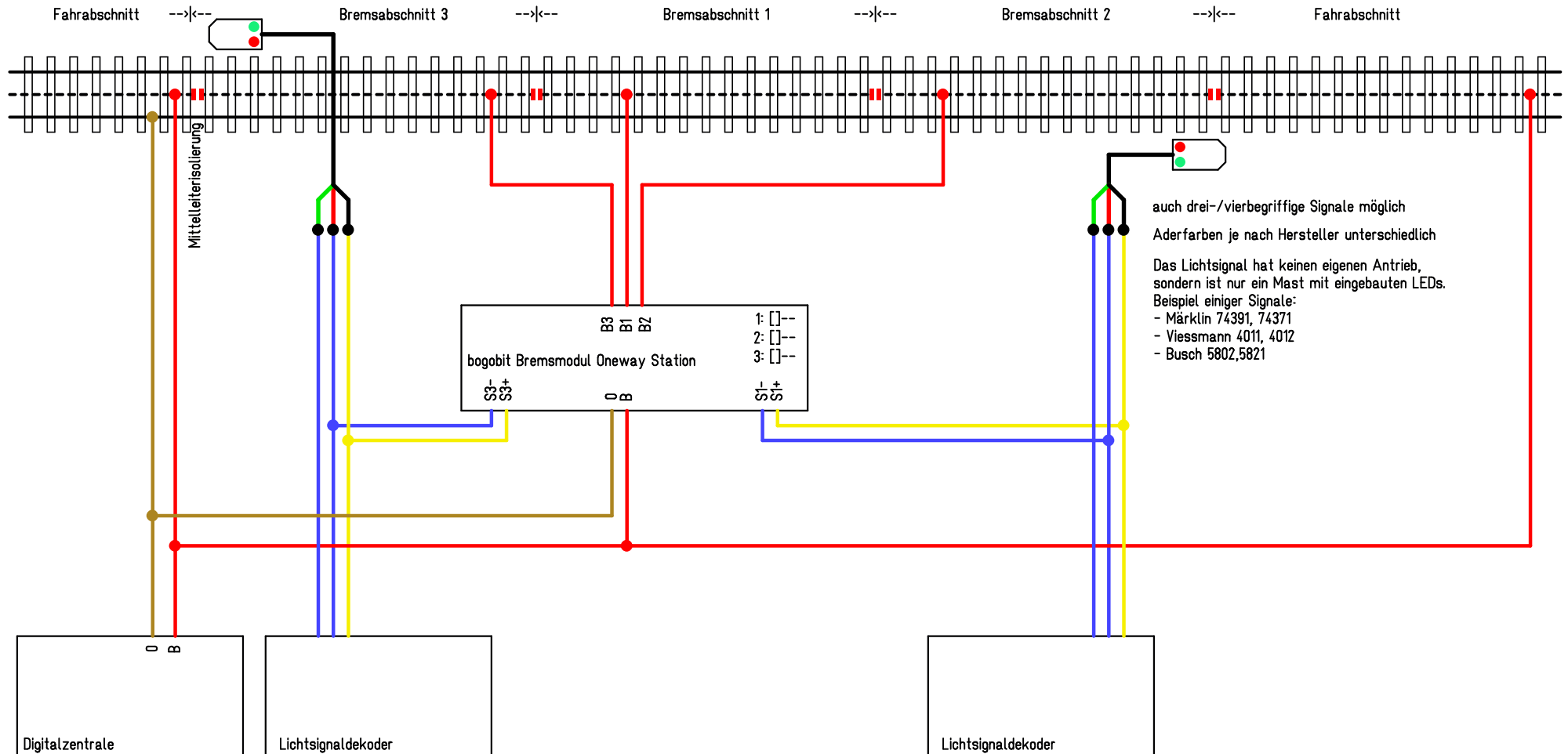
Anschluss mit Märklin Digitalsignal (763xx)



Maßstab	100,00%	Firma	<i>bogobit</i>	Zeichner	Grob	Blatt	5
Anderung	12.02.10			Titel			
Ausgabe	13.02.10			Bremsmodul Oneway Anschluss			
Datei	Bremsmodul Simplex 3_2 Anschluss 20100212a.T3001			Schutzvermerk ISO 16016 beachten. All rights reserved. Refer to ISO 16016.			

bogobit Bremsmodul Oneway Station

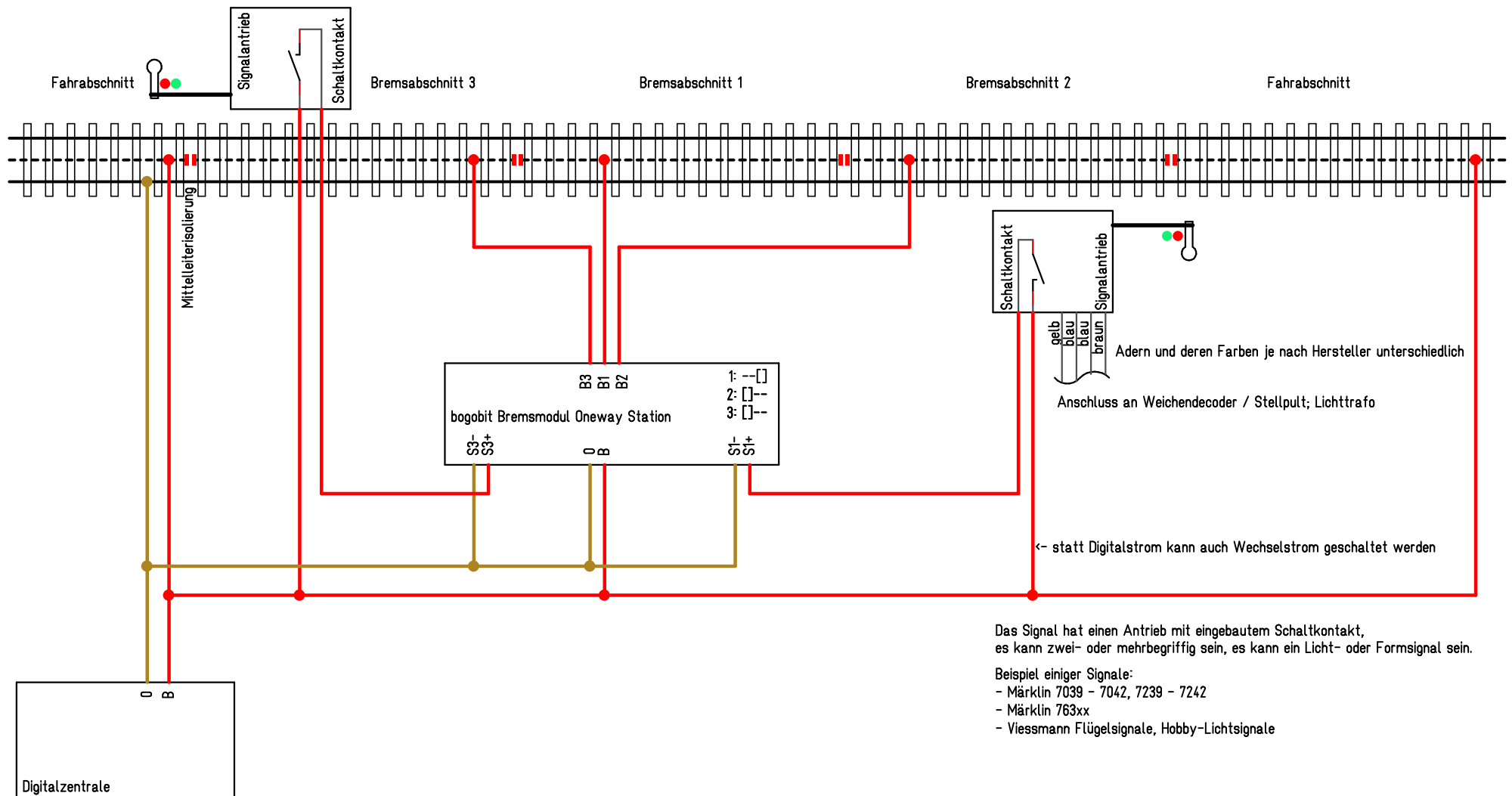
Anschluss mit LED-Lichtsignal



Maßstab	100,00%	Firma	bogobit	Zeichner	Grob	Blatt	1
Anderung	07.02.10	Titel		Bremsmod. Oneway Station Anschluss			
Ausgabe	13.02.10						
Datei	Bremsmodul Station 3_2 Anschluss 20100213c.T3001			Schutzvermerk ISO 16016 beachten. All rights reserved. Refer to ISO 16016.			

bogobit Bremsmodul Oneway Station

Anschluss mit Formsignal / Signal mit Antrieb



Das Signal hat einen Antrieb mit eingebautem Schaltkontakt, es kann zwei- oder mehrbegriffig sein, es kann ein Licht- oder Formsignal sein.

Beispiel einiger Signale:

- Märklin 7039 - 7042, 7239 - 7242
- Märklin 763xx
- Viessmann Flügel Signale, Hobby-Lichtsignale

Statt eines Signals kann der Schaltkontakt mit einem Schaltpult oder Schaltdecoder realisiert werden siehe Schaltungsbeispiele bei Bremsmodul Oneway (Simplex)

Maßstab	100,00%	Firma	bogobit	Zeichner	Grob	Blatt	2
Anderung	07.02.10	Titel		Bremsmod. Oneway Station Anschluss			
Ausgabe	13.02.10						
Datei	Bremsmodul Station 3_2 Anschluss 20100213c.T3001			Schutzvermerk ISO 16016 beachten. All rights reserved. Refer to ISO 16016.			